

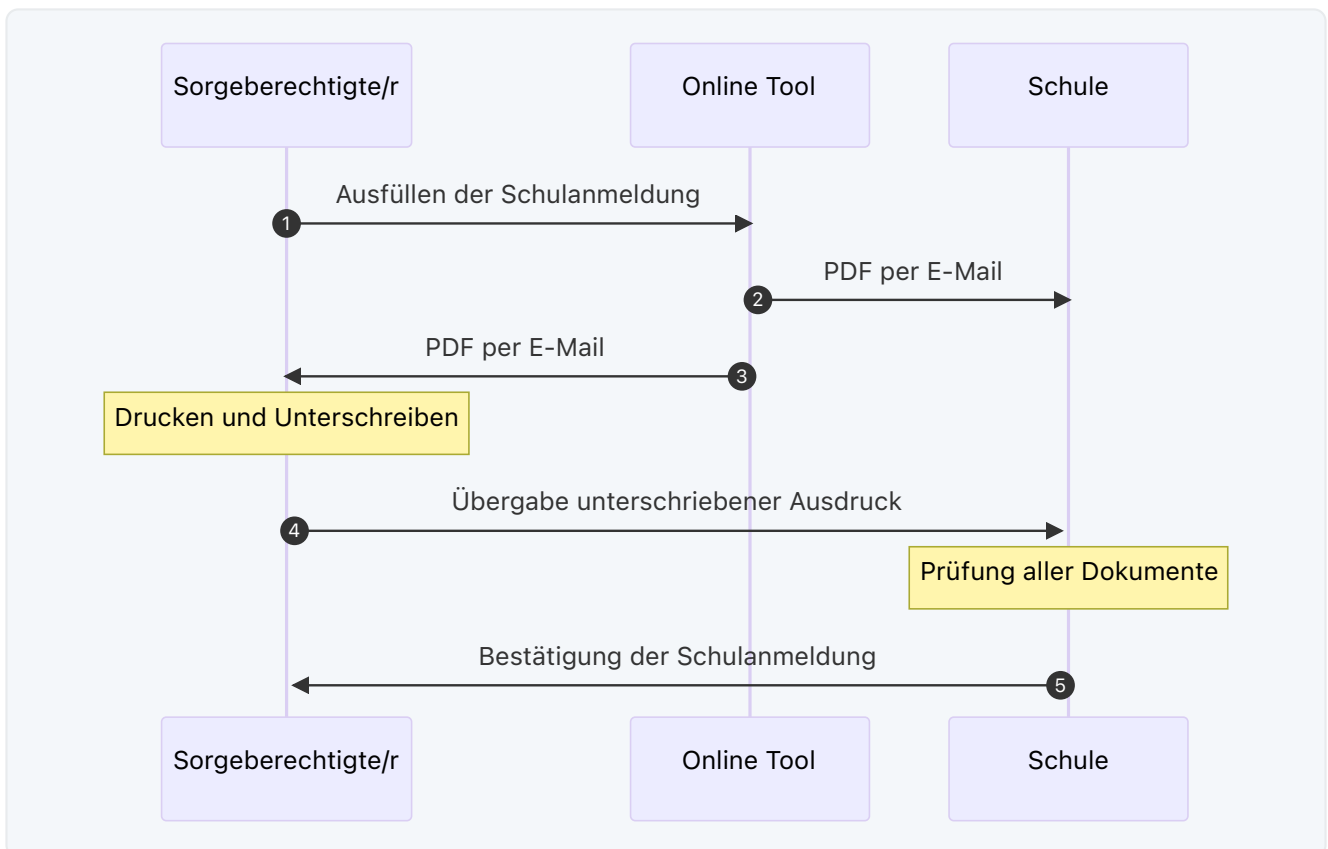
Digitale Schulanmeldung

Eine digitale Schulanmeldung bietet erhebliche Vorteile für alle Beteiligten. Für die Schule bedeutet dies eine effizientere Verwaltung, da Daten automatisch erfasst und weiterverarbeitet werden können, was den administrativen Aufwand reduziert. Das Schulamt profitiert von einer besseren Übersicht und schnelleren Bearbeitungsprozessen, da alle relevanten Informationen übersichtlich verfügbar sind. Für die Sorgeberechtigten ist der Online-Prozess bequem und zeitsparend, da sie die Anmeldung ortsunabhängig und zu jeder Zeit vornehmen können und nur zur Unterschrift und Dokumentenprüfung in der Schule vor Ort sein müssen. Zudem wird das Risiko von Fehlern bei der manuellen Übertragung von handschriftlichen Daten minimiert.

Prozessdiagramm der digitalen Schulanmeldung

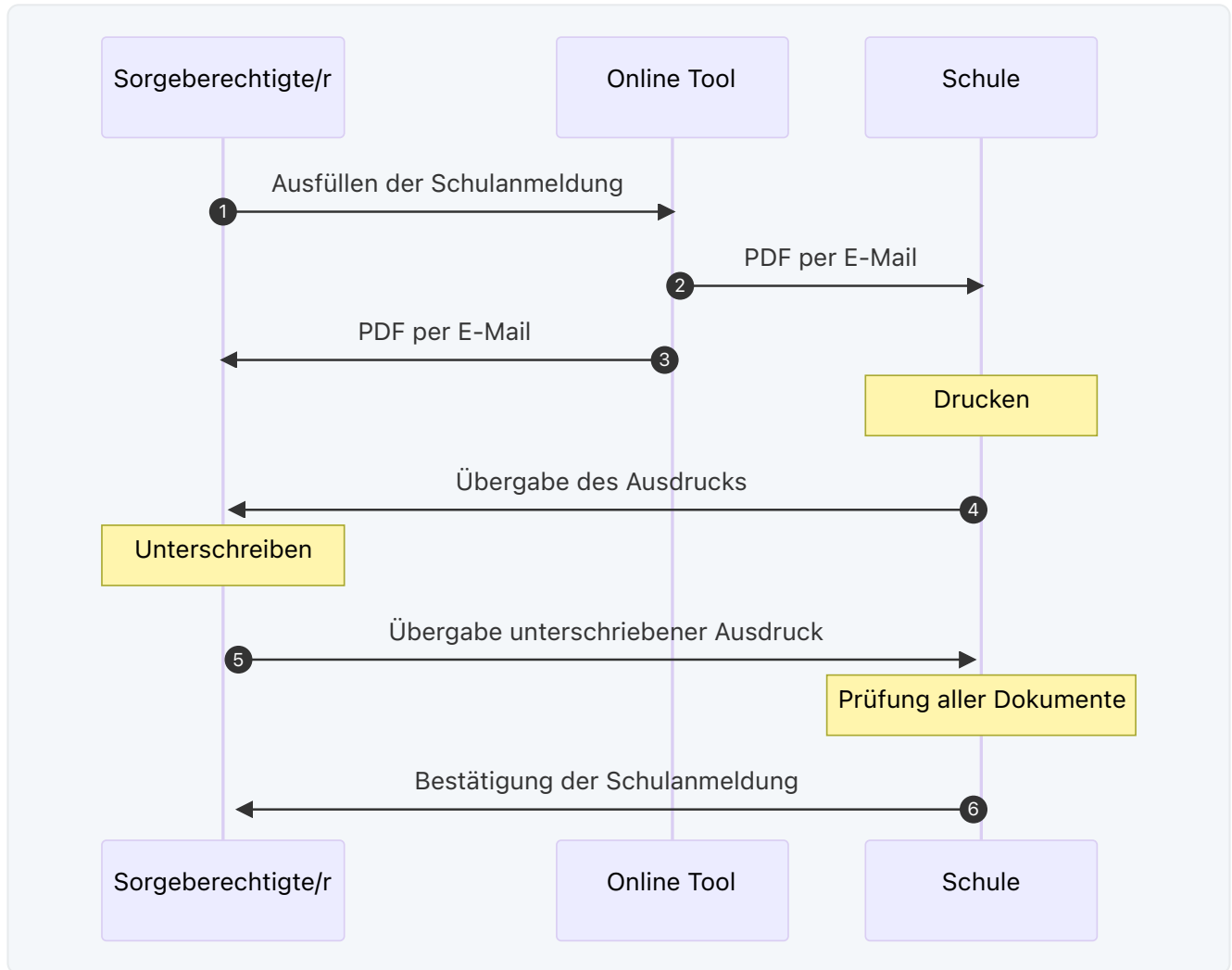
Szenario: Schulanmeldung online von zu Hause

Sorgeberechtigte/r füllt die Schulanmeldung zu Hause online aus und bringt den unterzeichneten Ausdruck zur Anmeldung an der Schule mit.



Szenario: Schulanmeldung vor Ort in der Schule

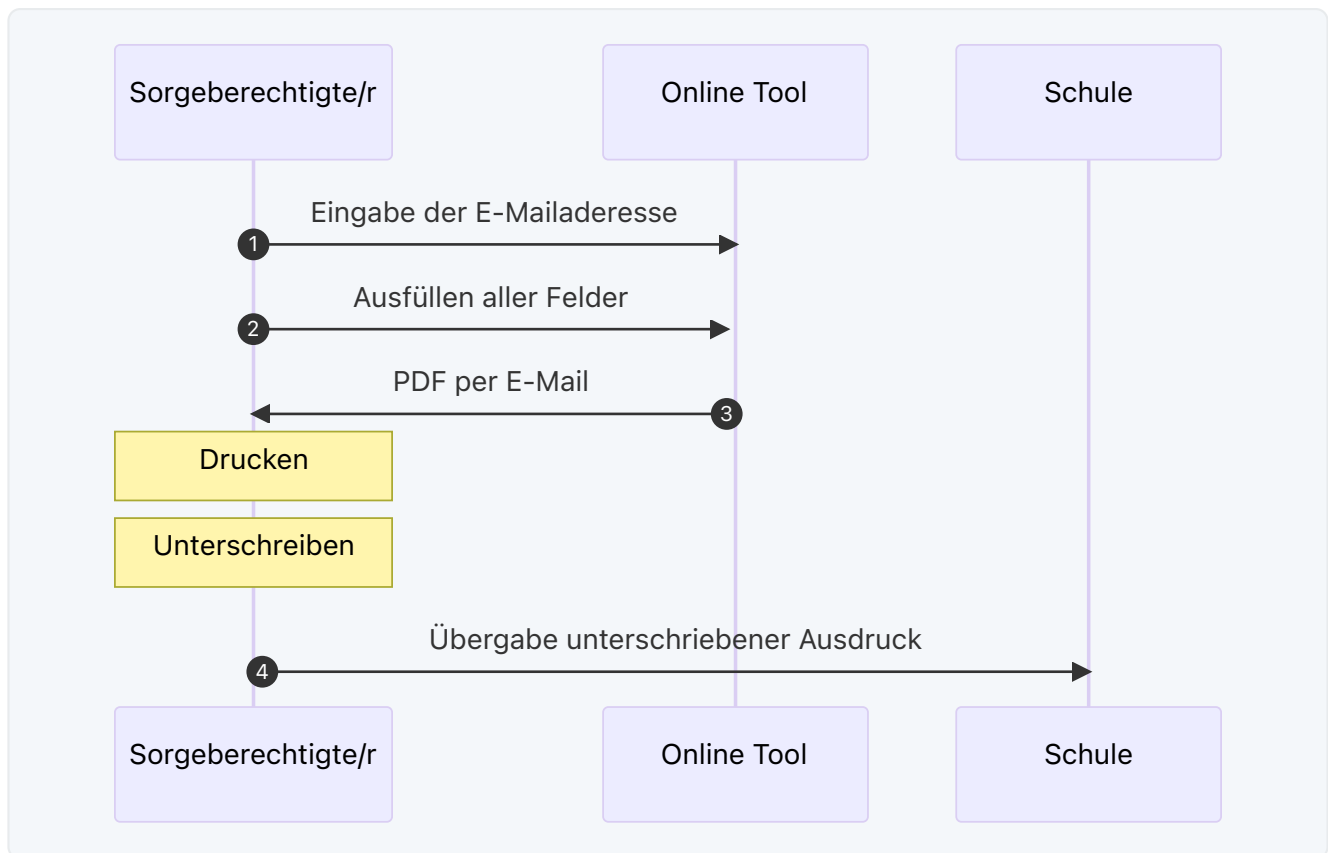
Sorgeberechtigte/r füllt die Schulanmeldung vor Ort an einem bereitgestellten Tablet/Computer aus. Die Schule druckt das fertige Dokument aus und lässt den/die Sorgeberechtigte/n vor Ort unterzeichnen. Sollte keine E-Mailadresse vorliegen, kann die E-Mailadresse des Sekretariats eingegeben werden.



Prozessbeschreibung der Schulanmeldung aus Sicht der Sorgeberechtigten

Die sorgeberechtigte Person ruft den Link zur Schulanmeldung auf und gibt ihre E-Mailadresse ein. Anschließend öffnet sich das Schulanmeldeformular und die einzelnen Daten werden abgefragt. Hierbei können Eingaben wiederverwendet und somit Doppeleingaben vermieden werden. Sind alle Pflichtfelder ausgefüllt, kann das Dokument abgeschlossen werden. Die sorgeberechtigte Person erhält eine Kopie der ausgefüllten Schulanmeldung per E-Mail mit dem Hinweis, diese auszudrucken und unterzeichnet in der Schule abzugeben.

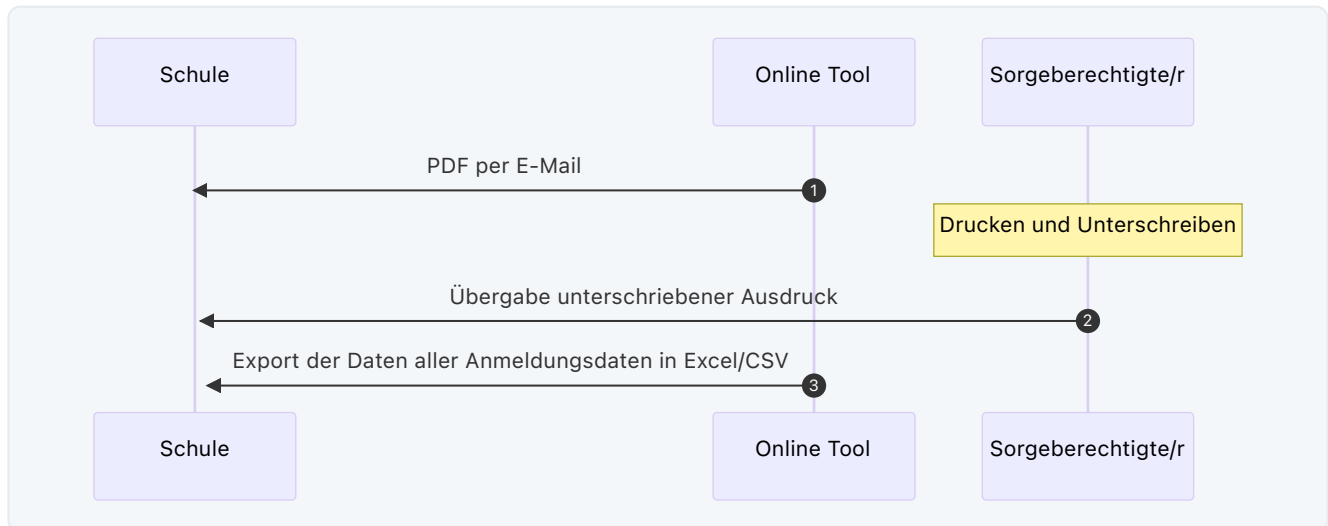
Optional kann das Ausdrucken in der Schule angeboten werden.



Prozessbeschreibung der Schulanmeldung aus Sicht der Schule

Die Schule erhält die ausgefüllte Schulanmeldung per E-Mail. Diese ist noch nicht unterzeichnet und kann bei Bedarf durch die Schule ausgedruckt werden, falls die sorgeberechtigte Person das ausgefüllte Formular nicht ausgedruckt zur Vor-Ort-Anmeldung mitgebracht hat.

Die Daten (ausgefüllten Felder) aller eingegangenen Anmeldungen können über das Online-Tool als Excel-Tabelle oder im CSV-Format heruntergeladen werden.



Datenschutz und Datensicherheit

Datenschutz ist bei einer Schulanmeldung von entscheidender Bedeutung, da hierbei sensible personenbezogene Daten von Kindern und ihren Familien erfasst und verarbeitet werden. Diese Daten umfassen nicht nur persönliche Informationen wie Namen, Adressen und Geburtsdaten, sondern oft auch gesundheitliche und familiäre Details, die besonders schützenswert sind. Ein sicherer Umgang mit diesen Daten ist unerlässlich, um die Privatsphäre der Betroffenen zu wahren und den Missbrauch oder unbefugten Zugriff zu verhindern.

Bei einer Schulanmeldung ist die Schule selbst die verantwortliche Stelle im Sinne des Datenschutzes. Das bedeutet, dass die Schule für die Verarbeitung der personenbezogenen Daten verantwortlich ist und sicherstellen muss, dass diese Daten gemäß den geltenden Datenschutzgesetzen, wie der Datenschutz-Grundverordnung (DSGVO), behandelt werden. Dazu gehört, dass die Schule geeignete technische und organisatorische Maßnahmen trifft, um die Daten zu schützen, den Zweck der Datenerhebung klar definiert und sicherstellt, dass die Daten nur so lange wie nötig gespeichert werden.

Maßnahmen zum Datenschutz und der Datensicherheit bei der digitalen Schulanmeldung

Die Übertragung der Daten von den Sorgeberechtigten zum Online-Tool erfolgt über einen per TLS-verschlüsselten Kanal. Dies gilt auch für den Abruf der Daten (Export in Excel/CSV) aus dem Online-Tool für die Schule zur weiteren Verarbeitung.

Die Speicherung der Daten im Online-Tool erfolgt auf einem Speichersystem eines Serversystems der Schule. Dies kann - mit entsprechendem AVV - beispielsweise bei einem Hostingunternehmen in Deutschland erfolgen.

Der Versand der ausgefüllten PDFs per E-Mail erfolgt - sofern vom annehmenden System unterstützt per TLS-Verschlüsselung.

Der Login zu den Daten für die Schule kann per 2-Faktor-Authentifizierung (TOTP-Verfahren) zusätzlich gesichert werden.

Der Abruf der ausgefüllten Dokumente ist nach dem Login durch die Schule möglich. Jedes ausgefüllte Dokument ist durch einen verschlüsselten Zugriffslink in der Form

```
https://tool.schuldomain.de/file/WyJkZjJiYTEyOC04YTQxUTQwMGQtODI2Zi0xYTVkOGVkJWQ3ZGQilCJibG9iIl0=-  
-2ea9790d3dcc7c5e19d19c7d11db71fa9357f02f1af2b5ba68b3d292b5bc7081/Schulanmeldung.pdf
```

erreichbar. Dieser Link wird nach dem vollständigen Ausfüllen an die E-Mailadresse der Sorgeberechtigten gesendet.

Beispiel für die Dokumentation des Schulanmeldeprozesses in einem Verfahrensverzeichnis zum Datenschutz

Prozess:	Ausfüllen der Schulanmeldung über Online-Tool
Verantwortliche Stelle:	Name und Kontaktdaten der Schule sowie des Datenschutzbeauftragten, falls vorhanden.
Zweck der Datenverarbeitung:	Bspw. Verwaltung der Schülerdaten, Klassenzuweisung, Kommunikation mit den Sorgeberechtigten, etc.
Kategorien personenbezogener Daten:	Beschreibung der Art der erhobenen Daten, z. B. Name, Geburtsdatum, Adresse des Kindes, Kontaktinformationen der Sorgeberechtigten, Gesundheitsinformationen (falls relevant), Staatsangehörigkeit, etc.
Kategorien betroffener Personen:	i.d.R.: Schüler, Sorgeberechtigte
Empfänger oder Kategorien von Empfängern:	Angaben dazu, wer Zugriff auf die Daten hat oder an wen die Daten weitergegeben werden, z. B. Schulbehörde, Lehrkräfte, Gesundheitsbehörden (bei besonderen Fällen), IT-Dienstleister.
Übermittlung in Drittländer:	i.d.R.: Eine Übermittlung in Drittländer findet nicht statt.
Löschfristen:	Die Dauer, für die die personenbezogenen Daten gespeichert werden, oder die Kriterien, nach denen diese Dauer bestimmt wird.
Beschreibung der technischen und organisatorischen Maßnahmen:	Bspw.: TLS-Verschlüsselung der Übertragung, Zugangskontrolle mit 2-Faktor-Authentifizierung, tägliche verschlüsselte Datensicherung